

EXPORTACION DE LAS BASES DE DATOS DE INGRESOS, GASTOS Y BIENES DE INVERSIÓN A EXCEL

A veces en inspecciones de Hacienda se nos solicita que les suministremos las bases de datos de ingresos, gastos o bienes de inversión en formato EXCEL.

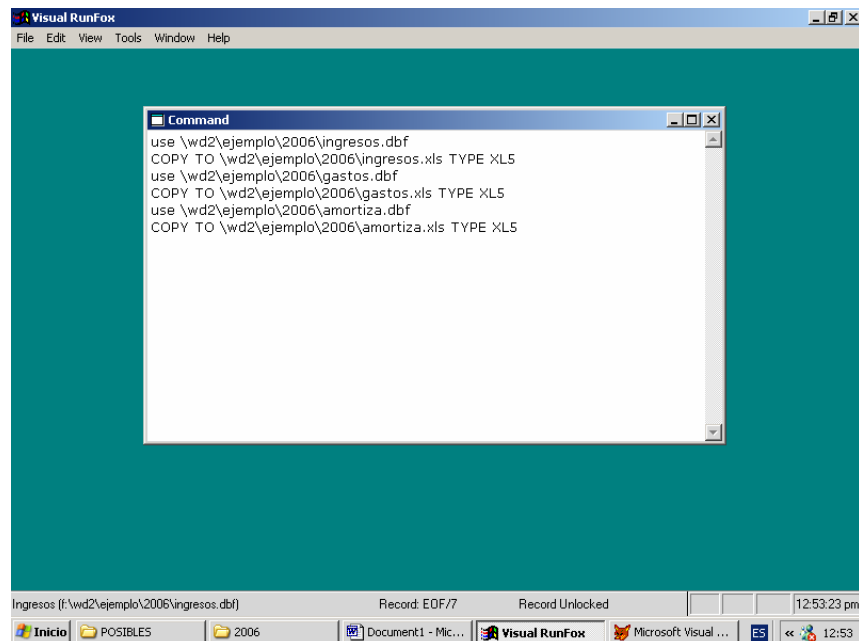
Nuestras aplicaciones están programadas en el lenguaje VISUAL FOXPRO, que trata bases de datos del tipo *.dbf.

El programa tiene previsto otro programa adicional (**comdirecto.exe**) que nos permite ejecutar comandos directos de Visual Foxpro para poder realizar algunas funciones excepcionales no programadas en el mismo programa.

Para convertir a formato EXCEL las bases de datos de ingresos, gastos o bienes de inversión siga los siguientes pasos :

1. Salga del programa y vaya a <Mi PC>, <disco C>, carpeta <WD2> y ejecute el programa **comdirecto.exe** picándole dos veces.

Saldrá una pantalla como la siguiente :



2. Teclee los siguientes comandos :

```
Use \\wd2\ejemplo\2006\ingresos.dbf  
COPY TO f:\wd2\ejemplo\2006\ingresos.xls TYPE XLS
```

```
Use \\wd2\ejemplo\2006\gastos.dbf  
COPY TO f:\wd2\ejemplo\2006\gastos.xls TYPE XLS
```

Use \wd2\ejemplo\2006\amortiza.dbf
COPY TO f:\wd2\ejemplo\2006\amortiza.xls TYPE XL5

(Nota : sustituya 'ejemplo' por el nombre de su contabilidad)

Con estos comandos hemos abierto las bases de datos de ingresos, gastos y bienes de inversión y las hemos vuelto a escribir en formato EXCEL en el mismo directorio

3. Finalmente teclee : QUIT para salir del programa comdirecto.
Compruebe que en el directorio de su contabilidad existen los tres ficheros : ingresos.xls, gastos.xls y amortiza.xls con el contenido de las bases de datos del programa.